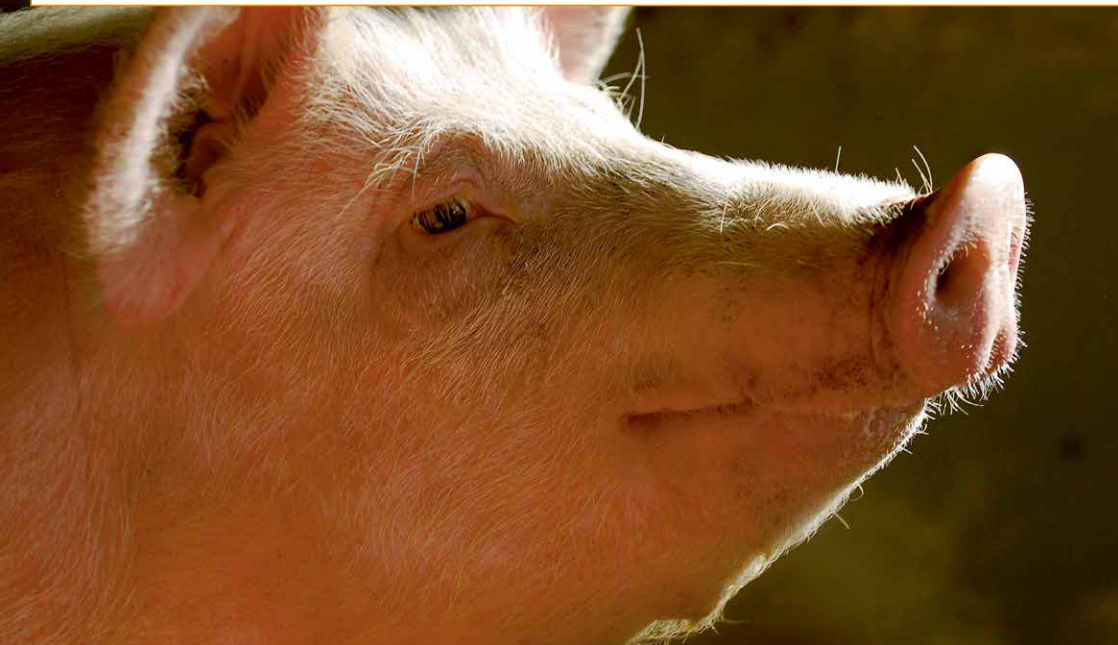


CERAVITAL

Больше энергии из Вашего корма для большей продуктивности при откорме свиней



ЦЕРАВИТАЛ для оптимизации конверсии корма

- Улучшенная конверсия корма
- Более высокие показатели прироста
- Стабильная доля нежирного мяса



SCHAUMANN
– Erfolg im Stall

www.schaumann.ru



Больше энергии из корма для получения лучших результатов при откорме свиней

Ферментный продукт ЦЕРАВИТАЛ является результатом твердофазной ферментации и эффективно применяется в кормлении откормочных свиней. Использование ЦЕРАВИТАЛ улучшает расщепление некрахмалистых полисахаридов (NSP). Это делает возможным более интенсивное применение недорогого зерна в рационе для откорма. Фракции некрахмалистых полисахаридов расщепляются до короткоцепочных жирных кислот и, таким образом, поставляют дополнительную энергию животному. Одновременно происходит стабилизация желудочно-кишечного тракта, поддержка желудочно-кишечной флоры и, тем самым, оздоровление кишечника.

Результат:

- Более высокое потребление корма
- Повышение суточных привесов
- Улучшенная конверсия корма
- Больше энергии при одинаковом количестве корма
- Повышение рентабельности

Результат из практики: откорм свиней (28 кг - 116 кг живого веса)

		Контроль	ЦЕРАВИТАЛ
Суточные привесы	г	835,6	907,0
Конверсия корма	1:	2,62	2,54
Индекс		1,023	1,026

Результаты показывают, что откормочные свиньи, получающие корм с ЦЕРАВИТАЛ, демонстрируют лучшие суточные привесы, оптимизированную конверсию корма и более высокую долю нежирного мяса, чем животные контрольной группы.

ЦЕРАВИТАЛ поддерживает конверсию корма и способствует повышению привесов.

Дальнейшую информацию о применении Вы получите у Вашего консультанта компании ШАУМАНН.



SCHAUMANN
– Erfolg im Stall

www.schaumann.ru